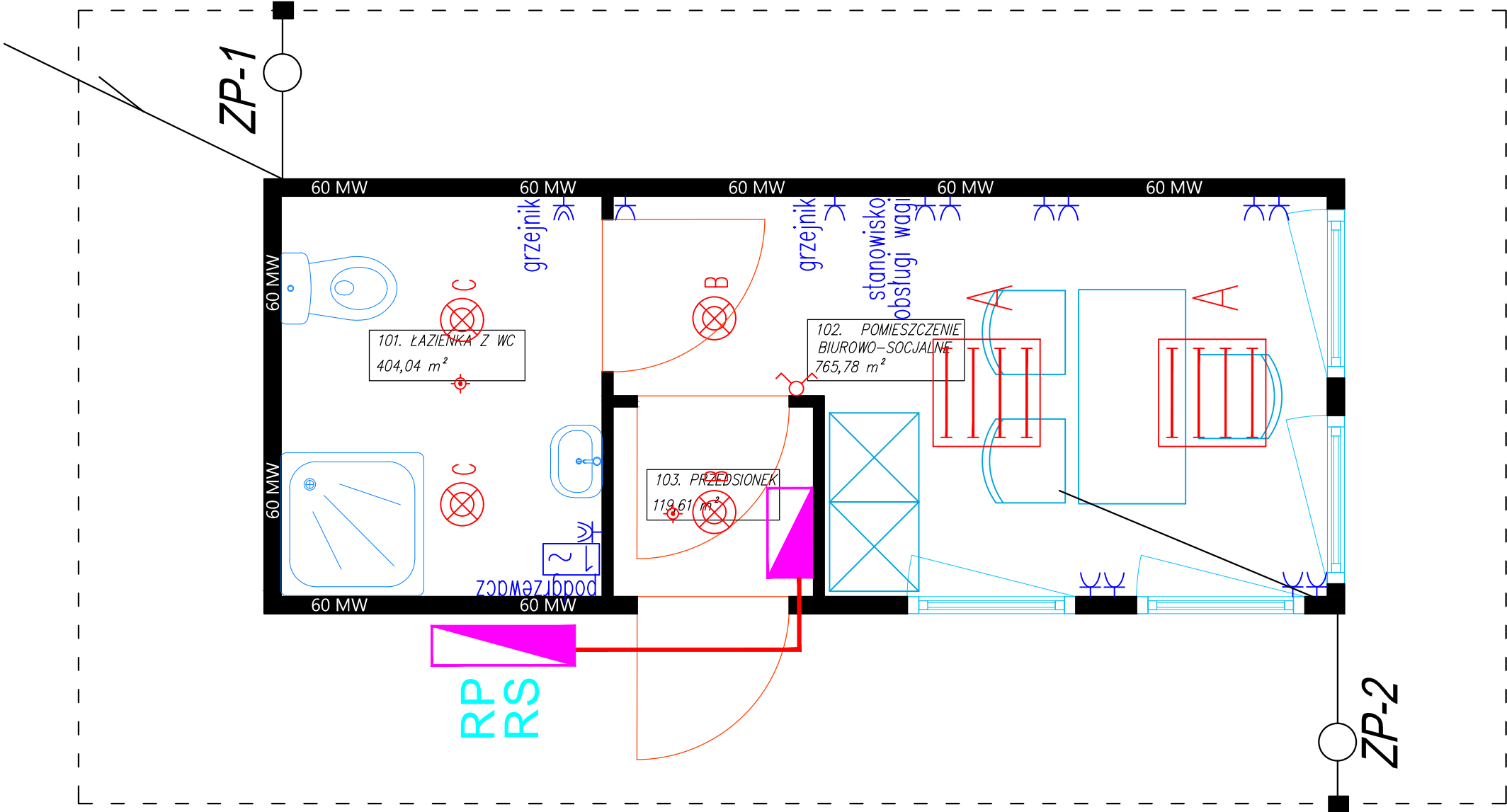



RZUT PARTERU
KONTENERA SOCJALNO-BIUROWEGO



CODEX 		Biuro Rzecznostwa i Ekonomii Środowiska CODEX Sadowski i Wspólnicy Spółka Jawna ul. Stachury 9, 63-000 Środa Wlkp. tel.: +48 61 622 91 20 fax.: +48 61 622 91 21 www.codex.pl		
INWESTOR:	Gmina Wąpielsk, Wąpielsk 20, 87-337 Wąpielsk			STADIUM DOKUMENTACJI:
				PROJEKT BUDOWLANY
PRZEDSIĘWZIĘCIE:	Budowa punktu selektywnego zbierania odpadów komunalnych dla Gminy Wąpielsk			BRANŻA:
				ELEKTRYCZNA
TYTUŁ RYSUNKU:	KONTENER SOCJALNO-BIUROWY - BRANŻA ELEKTRYCZNA			NR RYS:
				E-02
FUNKCJA	IMIĘ I NAZWISKO	SPECJALNOŚĆ	NR UPRAWNIEN	PODPIS
Projektował:	mgr inż. A. Kuroczycki Sanitycz	instalacje elektryczne	WK/P/0131/POOE/06	
Sprawdzał:	mgr inż. B. Kuroczycki Sanitycz	instalacje elektryczne	45/80/Pw	
				SKALA:
				1:25
				DATA:
				październik 2017