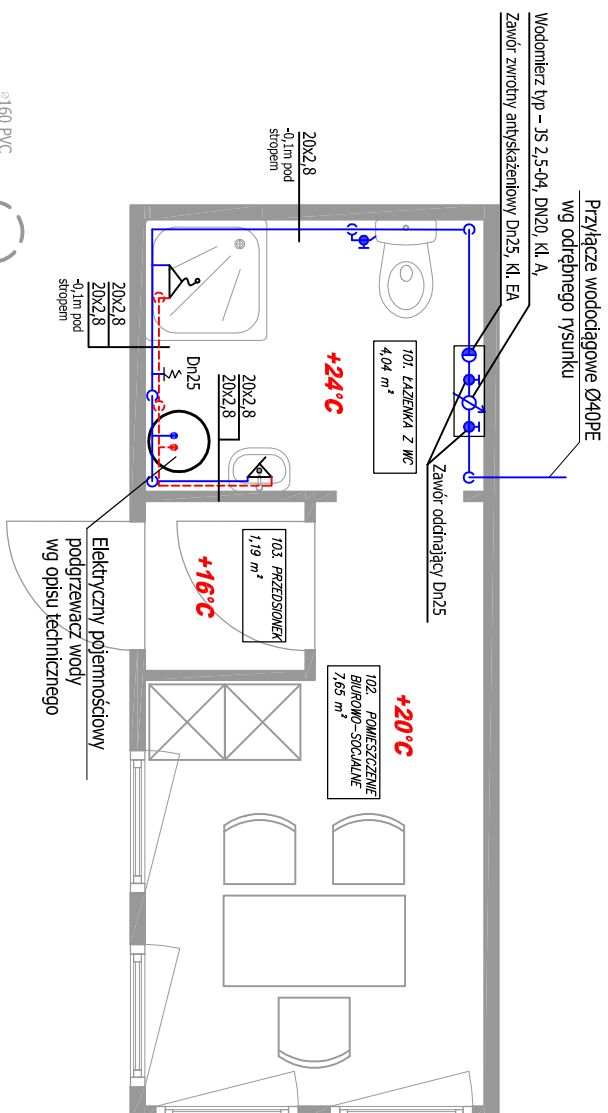
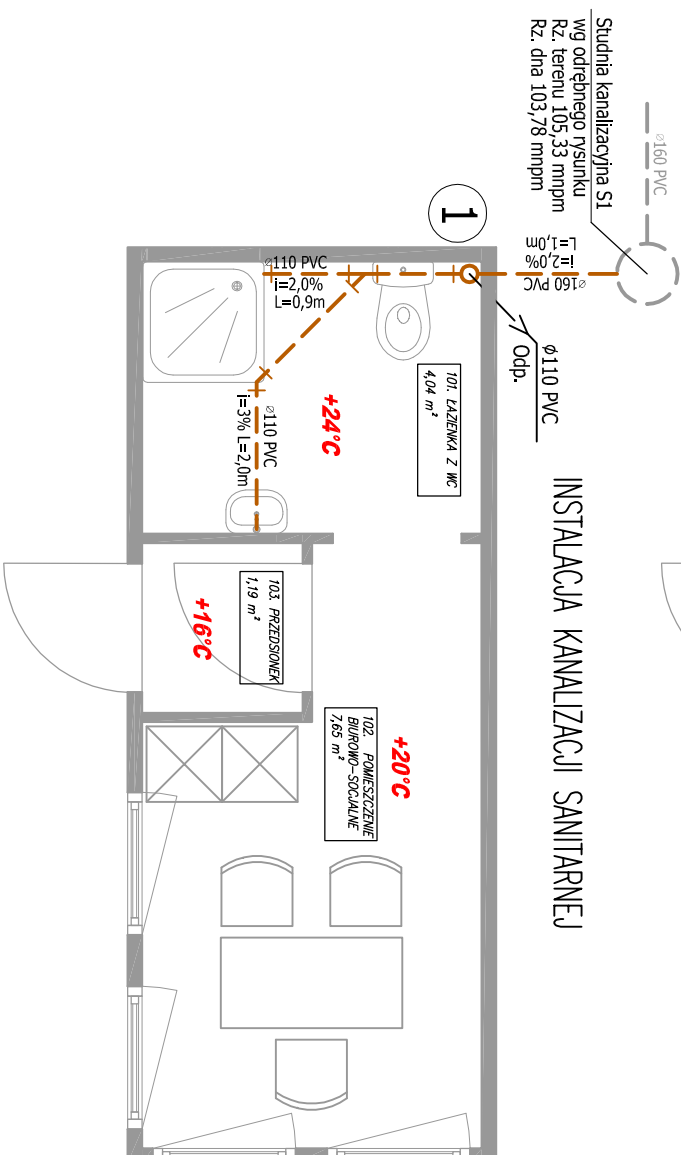


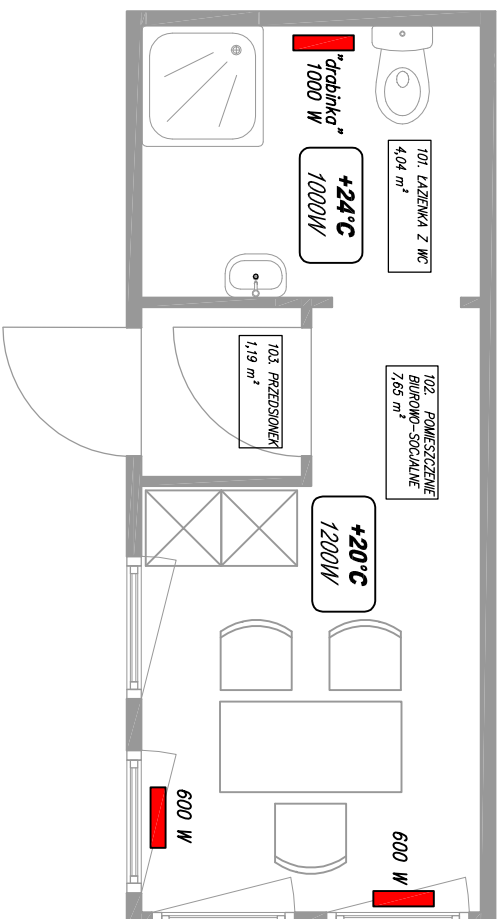
# KONTENERA SOCIALNO-BIUROWEGO INSTALACJA WODY WODOCIĄGOWEJ



# INSTALACJA KANALIZACJI SANITARNEJ




# INSTALACJA OGRZEWANIA



NR. POL. POMIESZCZENIE	Pow. Pom. / m <sup>2</sup>	RODZAJ PODŁOGI
101.	404,04	Wkładzina podłogowa
102.	765,78	PCV, podłoganka
103.	119,61	Wkładzina podłogowa
Przełotnik	1298,43	Wkładzina podłogowa
Powierzchnia użytkowa		

LEGENDA:

- Instalacja kanalizacji sanitarnej
- Instalacja kanalizacji sanitarnej podposadzkowej
- Instalacja zimnej wody
- Instalacja ciepłej wody
- Elektryczny grzejnik ścienny



**Biuro Rzeczoznawstwa i Ekonomii Środowiska CODEX Sadowski i Wspólnicy Spółka Jawna**  
 ul. Stachury 9, 63-000 Środa Wilka. tel.: +48 61 622 91 20 fax.: +48 61 622 91 21 [www.codex.pl](http://www.codex.pl)

INWESTOR : \_\_\_\_\_

PROJEKTOWUJĄCE : \_\_\_\_\_

TYTUŁ PROJEKTU : \_\_\_\_\_

Gmina Wąpisek, Wąpisek 20, 87-337 Wąpisek

Budowa punktu selektywnego zbierania odpadów komunalnych dla Gminy Wąpisek

KONTENER SOCIALNO - BIUROWY - INSTALACJE SANITARNE

FUNKCJA	IME I NAZWISKO	SPECJALNOŚĆ	WZ. PRACOWNIENI
Projektował:	mgr inż. Krzysztof Banaś	instalacje sanitarne	LBS/0056/POOS/14
Sprawił:	mgr inż. Marek Karasz	instalacje sanitarne	LBS/0014/PWOS/15

SYMBOL DOKUMENTACJI: \_\_\_\_\_

BRANŻA : \_\_\_\_\_

INSTALACJE SANITARNE

SKALA: \_\_\_\_\_

1:50

DATA: \_\_\_\_\_

październik 2017

WZ. PRAC. : \_\_\_\_\_

**S-02**