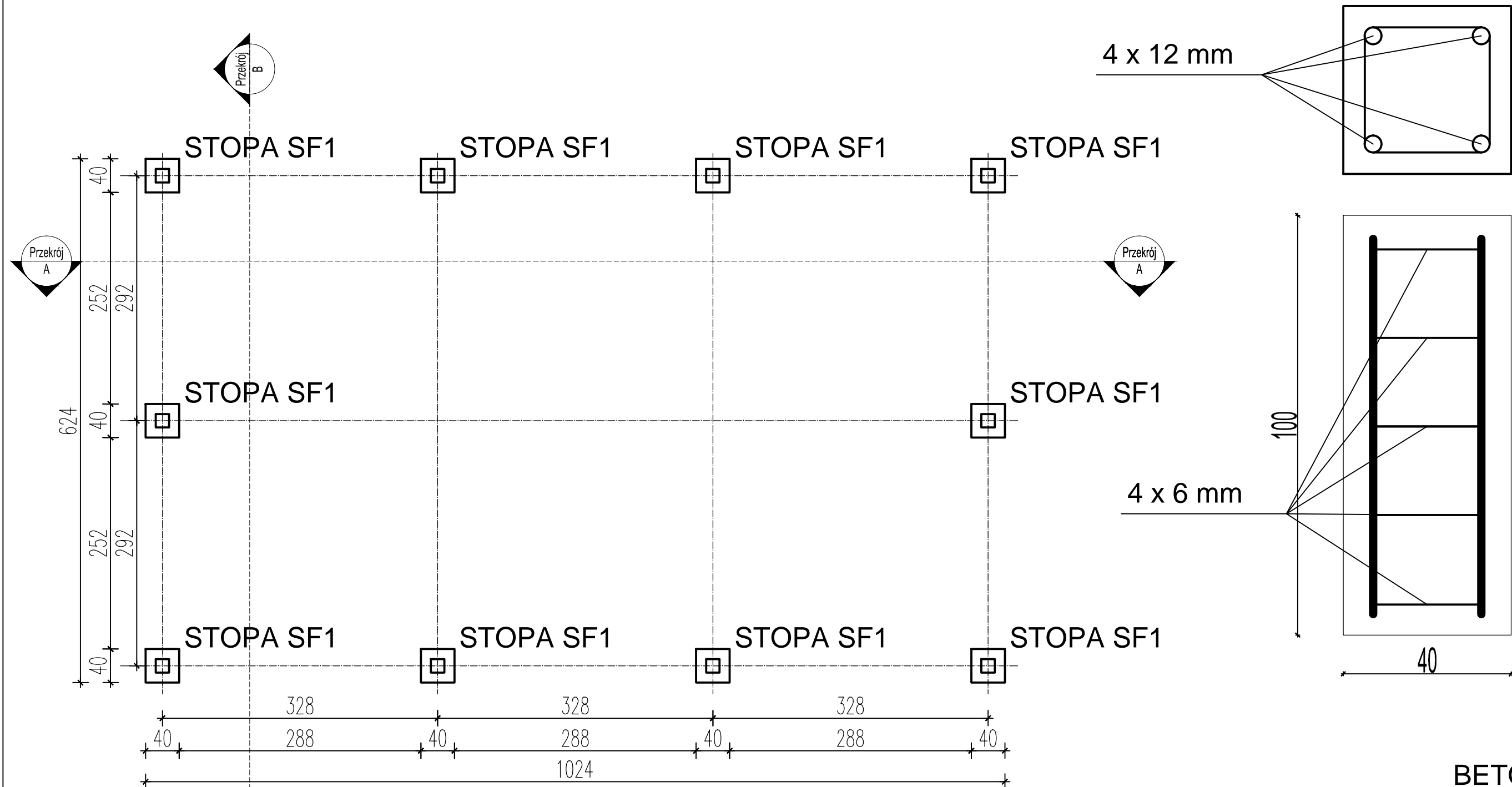



RZUT FUNDAMENTÓW

SF1- 10 szt.



BETON B20
STAL AIIIIN

- Wytczenie osi głównych w oparciu o projekt
- W fundamentach osadzić marki stalowe do osadzenia słupów drewnianych

CODEX  Biuro Rzeczoznawstwa i Ekonomii Środowiska CODEX Sadowski i Wspólnicy Spółka Jawna 63-000 Środa Wlkp., ul. Stachury 9 tel.: + 48 61 622 91 20 fax.: +48 61 622 91 21 www.codex.pl				
Inwestor: Gmina Wąpielsk, Wąpielsk 20, 87-337 Wąpielsk			Stadium dokumentacji: PROJEKT BUDOWLANY	
Przedsięwzięcie: Budowa punktu selektywnego zbierania odpadów komunalnych dla Gminy Wąpielsk			Branża: KONSTRUKCYJNA	
Tytuł rysunku: ALTANA EDUKACYJNA - RZUT FUNDAMENTÓW			Nr rys.: AE-01	
Funkcja	Imię i nazwisko	Specjalność	Numer uprawnień	Podpis
Projektował:	mgr inż. Mariusz Kończal	konstrukcyjno-budowlana	WKP/0051/POOK/10	
Sprawdził:	mgr inż. Marek Kubiak	konstrukcyjno-budowlana	WKP/BO/0178/03	
			Skala: 1:50	Data: październik 2017