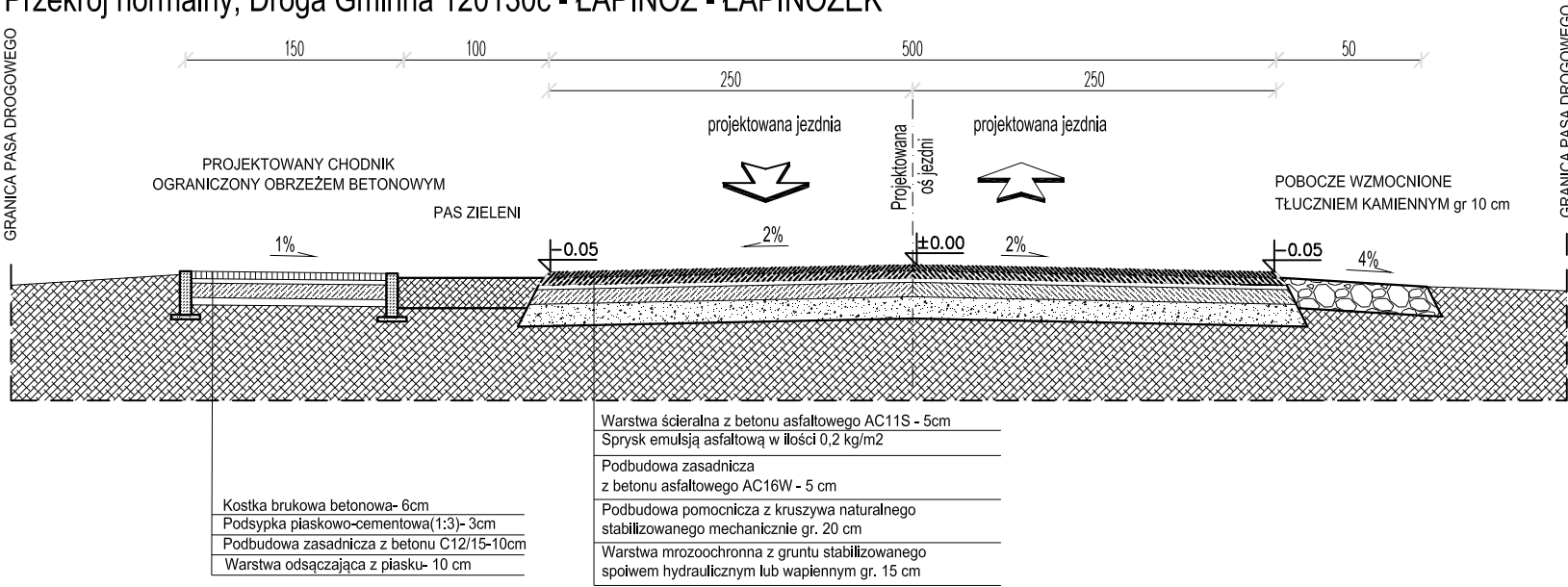
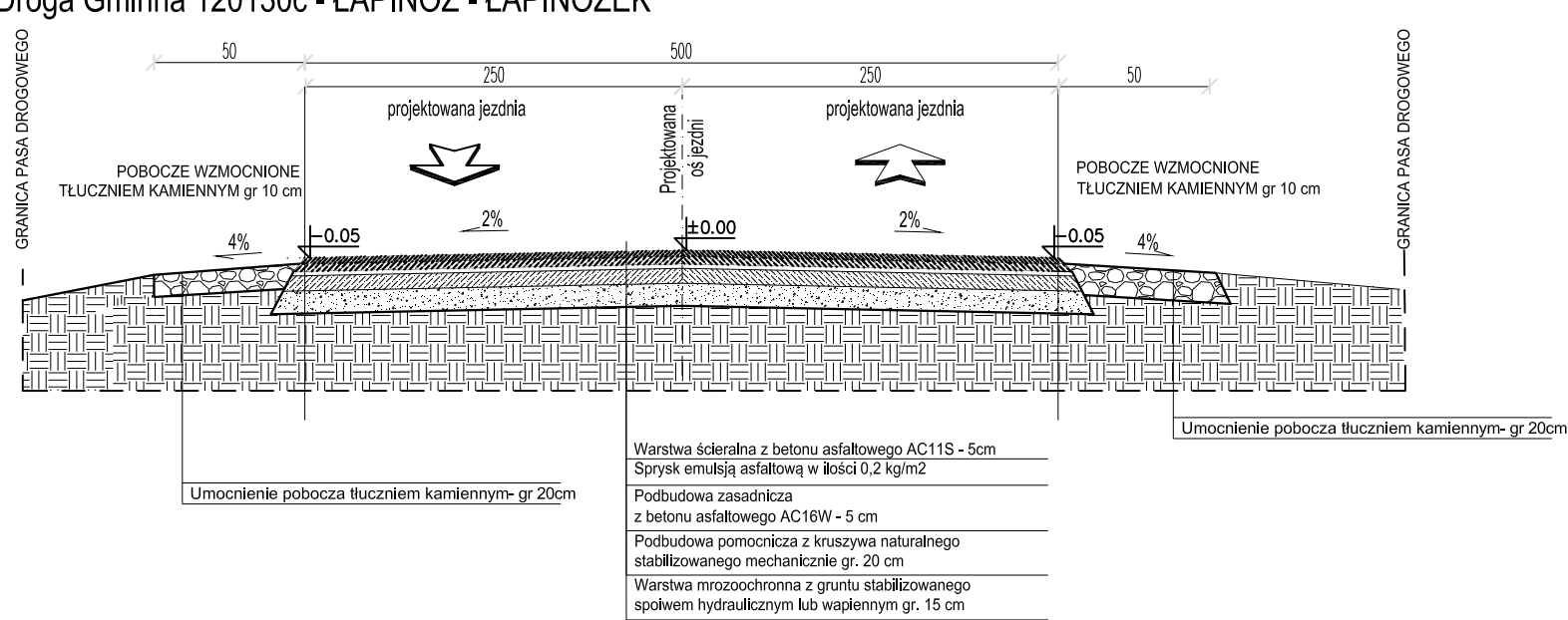


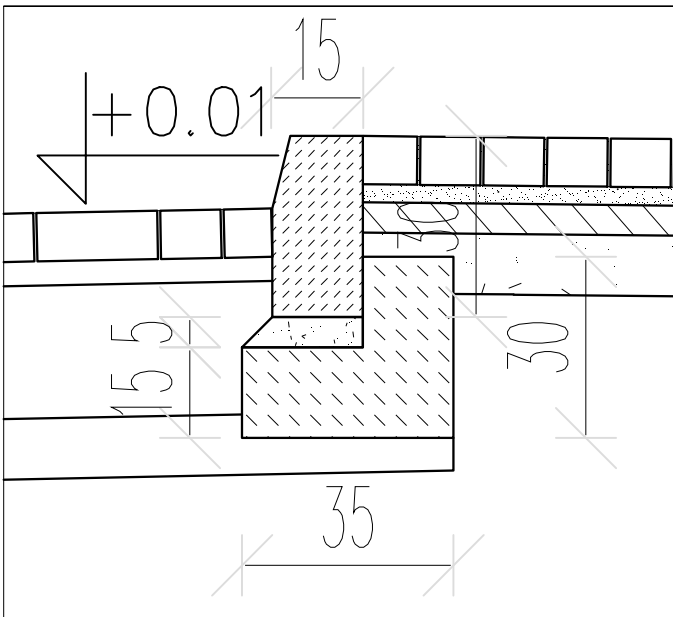
A-A Przekrój normalny; Droga Gminna 120130c - ŁAPINÓŹ - ŁAPINÓŻEK



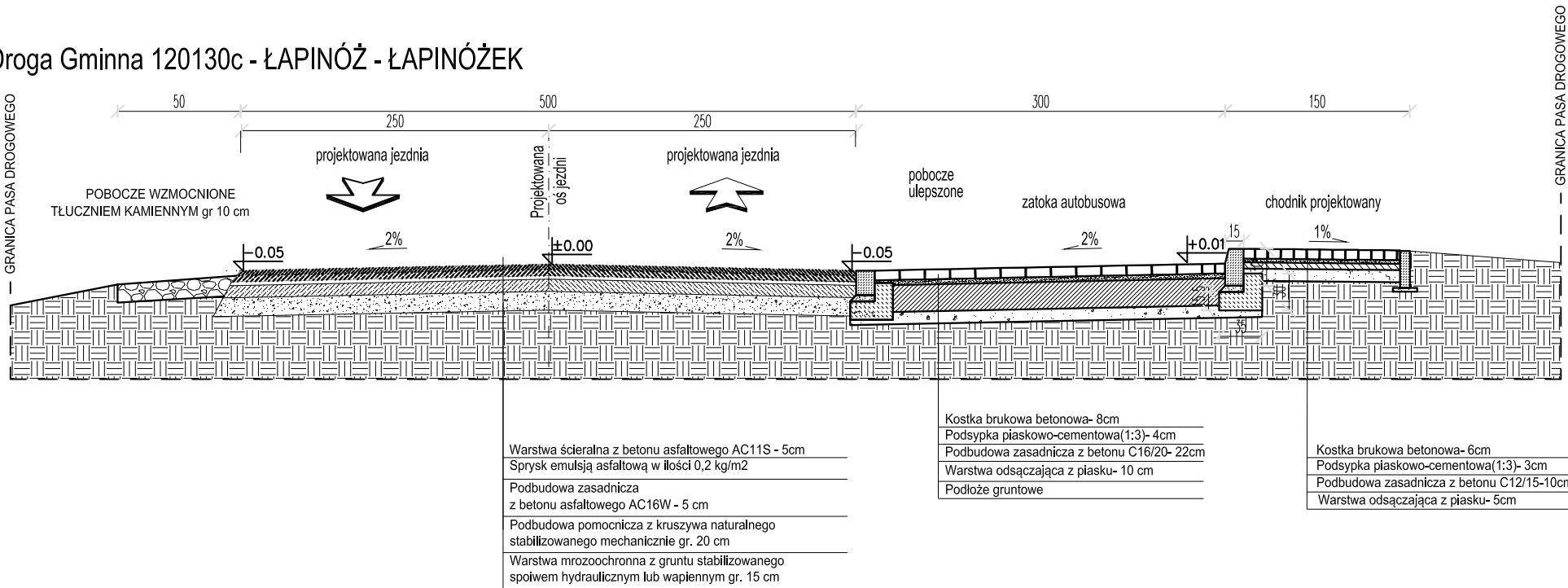
B-B Przekrój normalny; Droga Gminna 120130c - ŁAPINÓŹ - ŁAPINÓŻEK



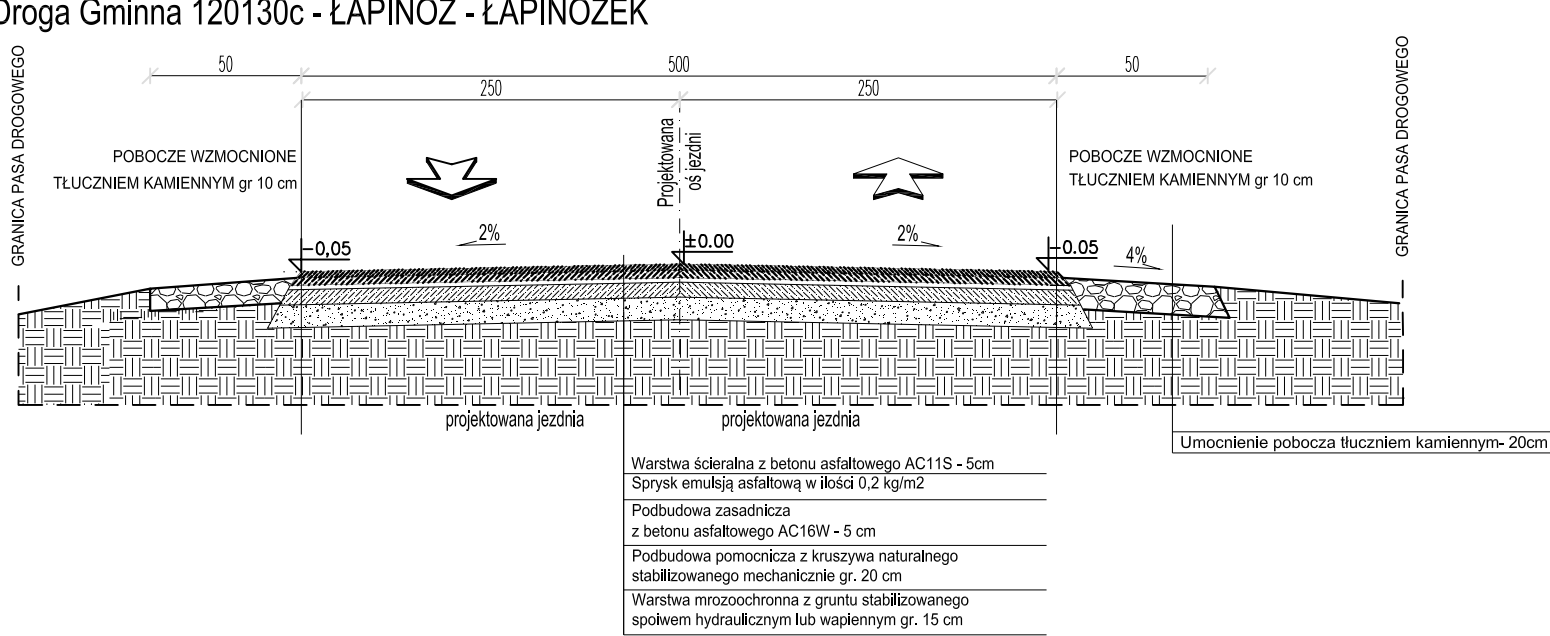
Szczegół wbudowania krawężnika; Droga Gminna 120130c - ŁAPINÓŹ - ŁAPINÓŻEK



C-C Przekrój normalny; Droga Gminna 120130c - ŁAPINÓŹ - ŁAPINÓŻEK



D-D Przekrój normalny; Droga Gminna 120130c - ŁAPINÓŹ - ŁAPINÓŻEK



Etap I od km 0+000 do km 0+814 długości 814 m.

Etap II od km 0+840 do km 1+137 długości 323 m.

Objekt: "Przebudowa (modernizacja) drogi gminnej nr 120130C

Łapinóż - Łapinózek, o długości 1137 m

Adres: w miejscowości Łapinózek gmina Wąpielsk. "

Inwestor: URZĄD GMINY Wąpielsk

Adres:

Temat opracowania:

PRZEKROJE NORMALNE - A-A, B-B, C-C, D-D

Projektant: Marian Piłta

Nr upr. GP.1.7342/75/TO/92

Podpis:

Asystent Projektanta: mgr inż. Jacek Oswald

Podpis:

Asystent Projektanta: inż. Marcin Jabłoński

Podpis:

Asystent Projektanta:

Podpis:

Skala 1:50

data: GRUDZIEŃ 2015r

rys.nr D2.1